

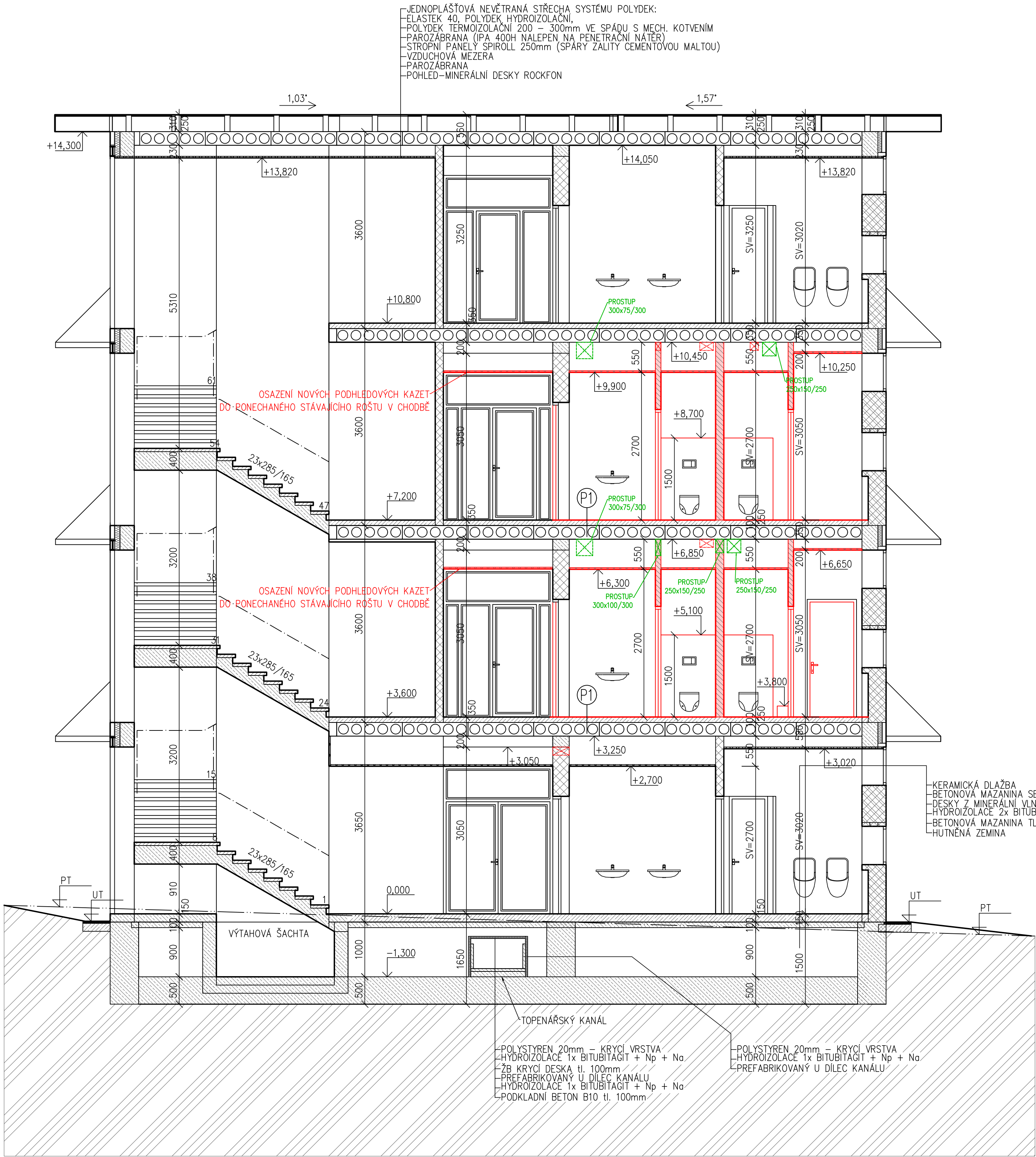
ŘEZ A-A (NOVÝ STAV)

VÝPIS UPRAVOVANÝCH PODLAH

P1	
-KERAMICKÁ DLAŽBA	tl. 8mm
-LEPIDLO	tl. 2mm
-HYDROIZOLAČNÍ STĚRKA	...
-PENETRAČNÍ NÁTĚR	...
-ZBROUŠENÍ+VYČISTĚNÍ PODKLADU	...
-STĚRKOVACÍ HMOTA NA PŘÍP. PRASKLINY	...
-BETONOVÁ MAZANINA SE SÍTÍ	tl. 50mm
-HYDROIZOLACE 1x BITUBITAGIT + Na	...
-DESKY Z MINERÁLNÍ VLNY	tl. 40mm
-PAROZÁBRANA	...
-STROPNÍ PANELE SPIROLL	250mm

P2	
-LINO	tl. 3mm
-LEPIDLO	tl. 2mm
-PENETRAČNÍ NÁTĚR	...
-ZBROUŠENÍ+VYČISTĚNÍ PODKLADU	...
-STĚRKOVACÍ HMOTA NA PŘÍP. PRASKLINY	...
-BETONOVÁ MAZANINA SE SÍTÍ	tl. 50mm
-HYDROIZOLACE 1x BITUBITAGIT + Na	...
-DESKY Z MINERÁLNÍ VLNY	tl. 40mm
-PAROZÁBRANA	...
-STROPNÍ PANELE SPIROLL	250mm

P3	
-KERAMICKÁ DLAŽBA	tl. 8mm
-LEPIDLO	tl. 2mm
-PENETRAČNÍ NÁTĚR	...
-ZBROUŠENÍ+VYČISTĚNÍ PODKLADU	...
-STĚRKOVACÍ HMOTA NA PŘÍP. PRASKLINY	...
-BETONOVÁ MAZANINA SE SÍTÍ	tl. 50mm
-HYDROIZOLACE 1x BITUBITAGIT + Na	...
-DESKY Z MINERÁLNÍ VLNY	tl. 40mm
-PAROZÁBRANA	...
-STROPNÍ PANELE SPIROLL	250mm



LEGENDA HMOT A ZNAČENÍ

	NOVÉ KONSTRUKCE
	NOVÉ DĚLICÍ PŘÍČKOVÉ ZDIVO Z PÓROBETONOVÝCH TVAROVEK YTONG Klasik, tl. 75mm, 100mm a 150mm, ZDĚNÉ NA TENKOVRSTVOU ZDÍČÍ MALTY
	ZAŠDÍVKY OTVORŮ Z PÓROBETONOVÝCH TVAROVEK YTONG Klasik, tl. 250mm, ZDĚNÉ NA TENKOVRSTVOU ZDÍČÍ MALTY
	STÁVAJÍCÍ OBVODOVÉ ZDIVO POROTHERM 44 P+D NA TM MALTU POROTHERM (MVC 25)
	STÁVAJÍCÍ PŘÍČKOVÉ ZDIVO POROTHERM 30,15 a 12,5 NA TM MALTU POROTHERM (MVC 25)
	STÁVAJÍCÍ ZTUŽUJÍCÍ ZDIVO Z BETONOVÝCH TVÁRNIC NOSNÝCH FINO 500/250/220 NA MC 50 (PROVÁZAT S POROTHERMEM)
	STÁVAJÍCÍ KONSTRUKCE Z PROSTÉHO BETONU
	STÁVAJÍCÍ KONSTRUKCE Z ŽELEZOBETONU
	STÁVAJÍCÍ TERÉN

POZNÁMKY:

- NEDILNOU SOUČÁSTÍ TĚTO PROJEKTOVÉ DOKUMENTACE JE TECHNICKÁ ZPRÁVA.
- NEDILNOU SOUČÁSTÍ TĚTO PROJEKTOVÉ DOKUMENTACE JSOU JEDNOTLIVÉ ČÁSTI PROFESÍ.
- PŘI VÝSKYTU SKUTEČNOSTÍ, KTERÉ NEBYLY V PRŮBĚHU PROJEKČNÍCH PRACÍ ZNÁMY A ZJIŠTĚNÝ, BUDE NA STAVBU PŘÍZVÁN HLAVNÍ PROJEKTANT K PROJEDNÁNÍ A NÁVRHU DALŠÍHO POSTUPU.
- PŘÍPADNÉ ODCHYLKY VÝKRESOVÉ DOKUMENTACE STAVEBNÍ ČÁSTI S VÝKRESOVOU DOKUMENTACÍ PROFESÍ KONZULTUJTE S HLAVNÍM PROJEKTANTEM.
- V MÍSTNOSTECH SOCIÁLNÍHO ZAŘÍZENÍ BUDOU ZHOTOVENY NOVÉ KERAMICKÉ OKLADY DO VÝŠKY 2020mm (PO OCELOVÉ ZÁRUBNĚ DVEŘÍ).
- DĚLICÍ PŘÍČKY (CLONY) U PISOÁRŮ BUDOU ZHOTOVENY Z PROSVĚTLOVACÍCH LUXFER 19x19x10cm Z MLÉČNÉHO SKLA DO VÝŠKY 2020mm (PO ÚROVEŇ KERAM. OKLADU STĚN). LUXFERY BUDOU ZAKONČENY NEREZOVOU SYSTÉMOVOU LIŠTOU A BUDOU VODOROVNĚ ZPEVNĚNÝ OCELOVÝMI PÁSKY KOTVENÝMI DO ZDĚNÉ STĚNY DLE DOPORUČENÍ VÝROBCE.
- VŠEKERÉ NOVÉ DĚLICÍ PŘÍČKOVÉ STĚNY BUDOU VYZDĚNÝ OD PODLAHY AŽ PO STROPNÍ KONSTRUKCI. BUDOU ZALOŽENY DO ZAKLADACÍHO MALTOVÉHO LŮŽE. KOTVENY BUDOU DLE SMĚRNIC VÝROBCE TVAROVEK DO STÁVAJÍCÍCH STĚN.
- PROSTUPY STROPNÍ KONSTRUKCÍ Z PŘEDPjatých PANELŮ SPIROLL MUSÍ BÝT NA STAVBĚ NAPOLOHOVÁNY DO DUTIN PANELŮ! NESMÍ BÝT PORUŠENA JEHO VÝZTUŽ!
- VŠECHNY PROSTUPY NOVÝMI STĚNAMI PRO ROZVODY BUDOUCÍCH POTRUBÍ BUDOU ZHOTOVENY TĚSNĚ POD SPODNÍ HRANOU STROPNÍ KONSTRUKCE Z PŘEDPjatých PANELŮ SPIROLL NEBO POD ŽB PRŮVLAKY SKELETU STÁVAJÍCÍ BUDOVY. PROSTUPY PROVÁDĚT S MAXIMÁLNÍ OPATRNOSTÍ!
- PROSTUPY DO STÁVAJÍCÍCH STĚN JSOU ŘEŠENY V BOURACÍCH PRACÍCH ČÁSTI D.1.1.
- V MÍSTNOSTECH Č. 108, 110, 213 A 313 BUDOU PRO ZHOTOVENÍ ROZVODŮ POTRUBÍ OPATRNĚ DEMONTOVÁNY STÁVAJÍCÍ PODHLÉDOVÉ KAZETY, KTERÉ BUDOU ZPĚTNĚ OSAZENY.

0,000 = PODLAHA V 1.NP

projekce psb, a. s.		Kounicova 41 602 00 Brno	
ZODP. PROJEKTANT	ING. L. HAVLÍK	NAVŘEL	PATRICK HAVLÍK
KRESLIL	PATRICK HAVLÍK	KONTROLOVAL	ING. L. HAVLÍK
ČÍS. ZAKÁZKY	ARCH. Č.		
STAVEBNÍK:	SAKO Brno, a. s., Jedomická 4247, 628 00 Židenice		
MÍSTO STAVBY:	Administrativní budova B v areálu spol. SAKO Brno, a. s., Jedomická 4247, 628 00 Židenice		
PROJEKT:	REKONSTRUKCE 2.NP A 3.NP V BUDOVĚ B		
ČÁST:	D.1.1 - ARCHITEKTONICKO-STAVEBNÍ ŘEŠENÍ		
NÁZEV PŘÍLOHY:	ŘEZ A-A (NOVÝ STAV)		
Č. PŘÍLOHY:	D.1.1.2.08 - revize 1		